



EXPOSÉ

[Wohnen am Yachthafen]

Wohnen, wo andere ihren Urlaub verbringen

Diesen schönen Satz haben wir uns für das Projekt zum Leitfaden gemacht. Mit dieser Vision möchten wir Bewohnern die Möglichkeit bieten, jeden Tag das Gefühl von Urlaub und Erholung zu erleben. Durch die einzigartige Lage am Yachthafen von Eckernförde und die hochwertige Ausstattung der Wohnungen schaffen wir eine Atmosphäre, die das tägliche Leben zu einem ganz besonderen Erlebnis macht.

Willkommen am malerischen Yachthafen von Eckernförde! Die Umgebung ist geprägt von einer maritimen Atmosphäre, gesäumt von charmanten Cafés, Restaurants und Geschäften. Die umliegende Infrastruktur macht dieses Objekt zu einer erstklassigen Wahl für alle, die nicht nur die Schönheit des Hafens schätzen, sondern auch die Annehmlichkeiten des täglichen Lebens in unmittelbarer Nähe haben möchten. Und das ist noch nicht alles! Hier am Yachthafen in Eckernförde müssen Sie sich keine Gedanken über eine Strandkurabgabe machen. Der Zugang zu den wunderschönen Stränden ist frei und unbeschwert.

Die Förde Massiv Haus Beteiligung GmbH freut sich, Ihnen ihr neuestes Wohnprojekt am idyllischen Yachthafen von Eckernförde vorstellen zu dürfen. Diese exklusive Wohnanlage vereint modernes Wohnen mit dem unvergleichlichen Charme einer Küstenstadt und bietet Bewohnern die Möglichkeit, ihren Alltag in einer einzigartigen Umgebung zu erleben.



Highlights

- Penthouse Wohnung mit Blick auf den Yachthafen
- Hochwertige Ausstattung
- Fußbodenheizung
- Klinkerfassade
- Balkone und Loggien
- Moderne Grundrisse

Jede unserer 12 Einheiten bietet hochwertige Ausstattungen und ist barrierearm konzipiert, um Ihnen Komfort in jeder Lebensphase zu bieten. Zusätzlich sind alle Wohnungen per Aufzug erreichbar, für maximale Bequemlichkeit und Zugänglichkeit.

Wohnung 7

2. Obergeschoss

- Ca. 96 m² Wfl. DIN 277
- 3 Zimmer
- Balkon
- Arbeitszimmer
- Badezimmer
- Offene Küche
- Garagenstellplatz

4,79 m²
14,62 m²
7,14 m²

- Kaufpreis: 763.500,00,- EUR



Jede unserer Einheiten bietet hochwertige Ausstattungen und ist barrierearm konzipiert, um Ihnen Komfort in jeder Lebensphase zu bieten. Zusätzlich sind alle Wohnungen per Aufzug erreichbar, für maximale Bequemlichkeit und Zugänglichkeit.

Wohnung 8

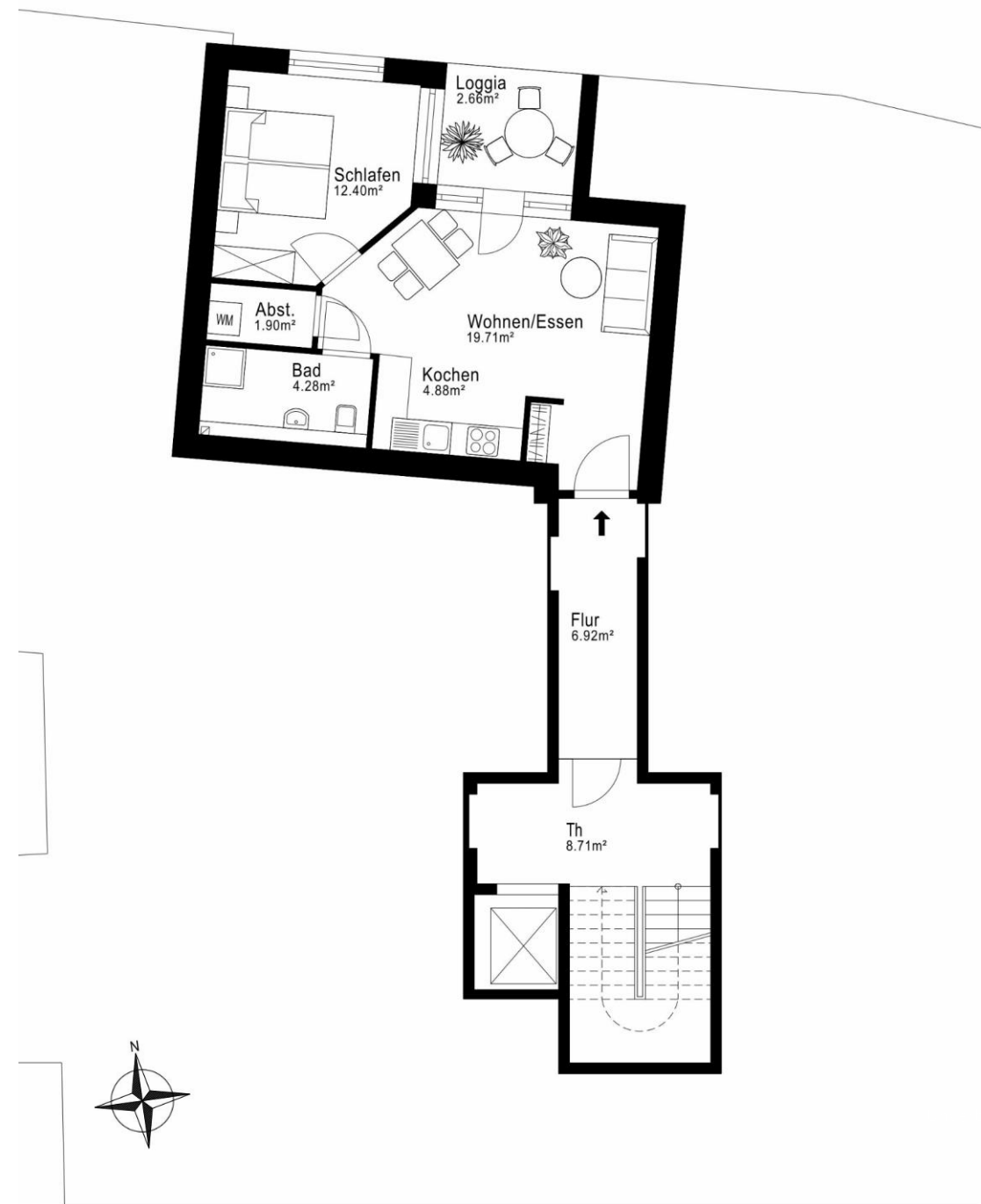
2. Obergeschoss

- Ca. 53,5 m² Wfl. DIN 277
- 2 Zimmer
- Loggia
- Badezimmer
- Offene Küche
- Garagenstellplatz

2,66 m²

4,28 m²

- Kaufpreis: 355.000,00,- EUR



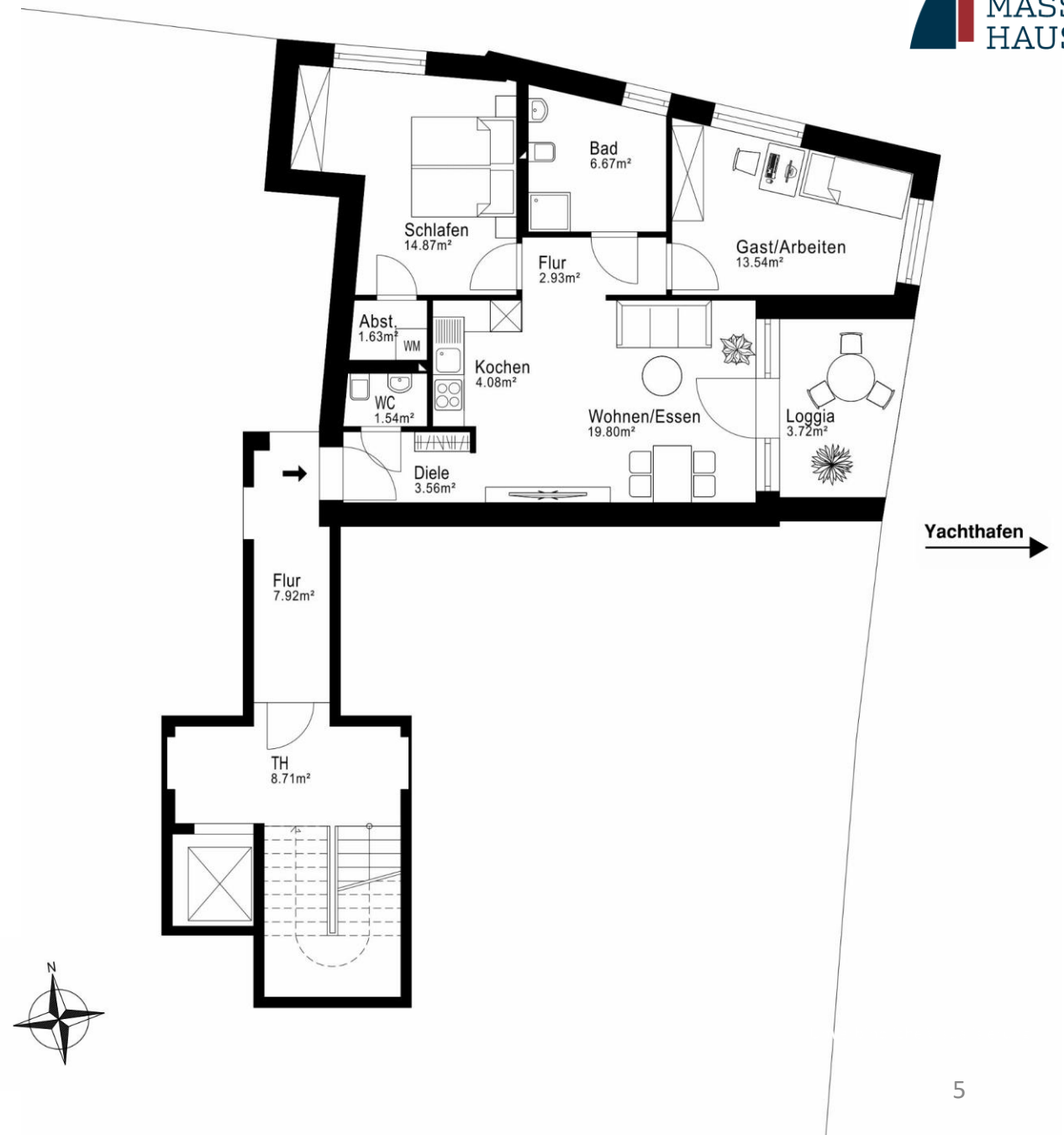
Jede unserer 12 Einheiten bietet hochwertige Ausstattungen und ist barrierearm konzipiert, um Ihnen Komfort in jeder Lebensphase zu bieten. Zusätzlich sind alle Wohnungen per Aufzug erreichbar, für maximale Bequemlichkeit und Zugänglichkeit.

Wohnung 9

2. Obergeschoss

- Ca. 80 m² Wfl. DIN 277
- 3 Zimmer
- Loggia 3,72 m²
- Arbeitszimmer 13,54 m²
- Badezimmer 6,67 m²
- Offene Küche
- Garagenstellplatz
- Blick auf den Yachthafen

- Kaufpreis: 650.000,00,- EUR



Jede unserer 12 Einheiten bietet hochwertige Ausstattungen und ist barrierearm konzipiert, um Ihnen Komfort in jeder Lebensphase zu bieten. Zusätzlich sind alle Wohnungen per Aufzug erreichbar, für maximale Bequemlichkeit und Zugänglichkeit.

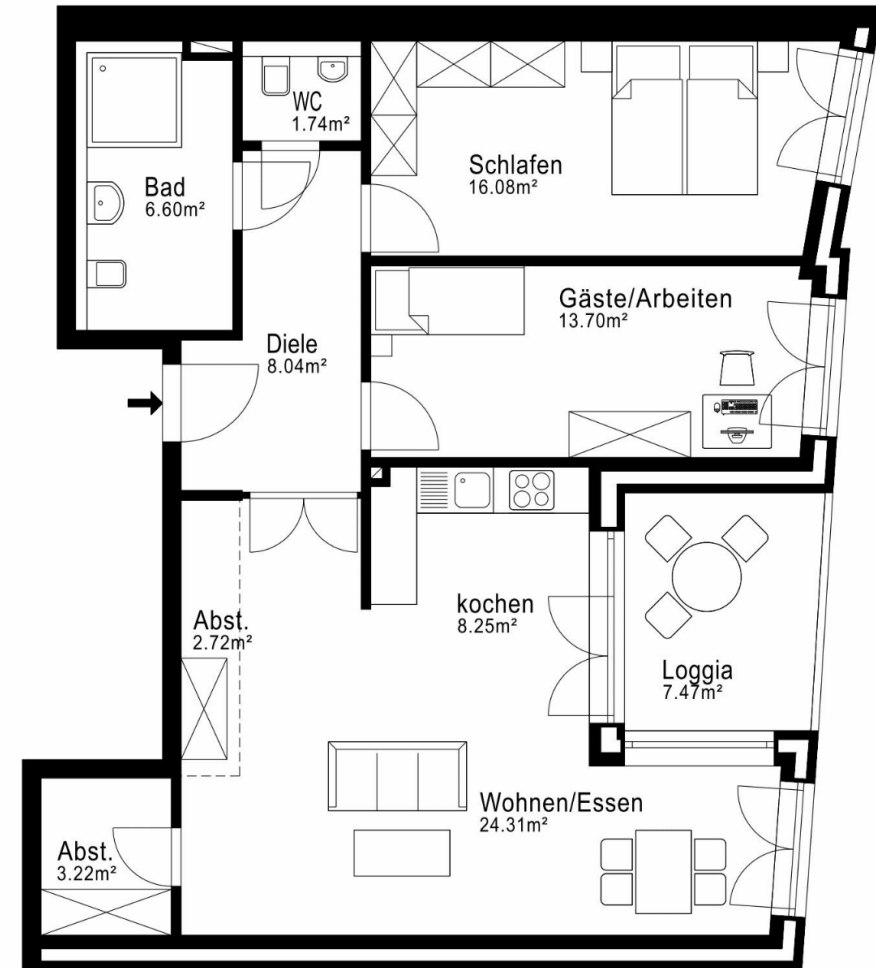
Wohnung 10

2. Obergeschoss

- Ca. 91 m² Wfl. DIN 277
- 3 Zimmer
- Loggia
- Arbeitszimmer
- Badezimmer
- Offene Küche
- Garagenstellplatz
- Blick auf den Yachthafen

7,47 m²
13,70 m²
6,60 m²

- Kaufpreis: 769.500,00,- EUR



Yachthafen →



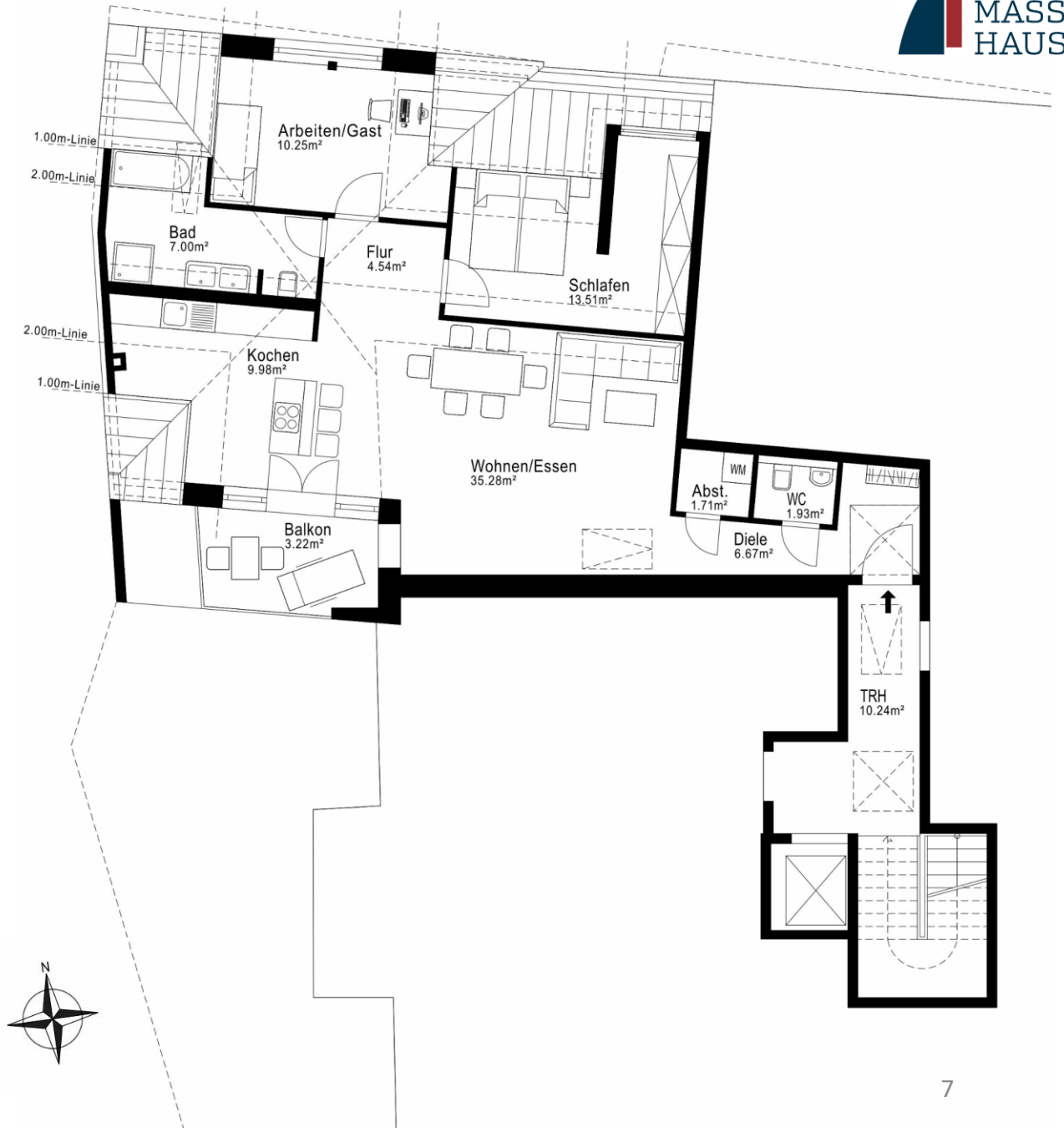
Jede unserer 12 Einheiten bietet hochwertige Ausstattungen und ist barrierearm konzipiert, um Ihnen Komfort in jeder Lebensphase zu bieten. Zusätzlich sind alle Wohnungen per Aufzug erreichbar, für maximale Bequemlichkeit und Zugänglichkeit. Zusätzlich heben sich die Dachgeschoss-Wohnungen mit einer besonderen Ausstattung von den restlichen Einheiten ab.

Wohnung 11

Dachgeschoss

- Ca. 117 m² Wfl. DIN 277
 - 3 Zimmer
 - Balkon
 - Arbeitszimmer
 - Badezimmer
 - Offene Küche
 - Garagenstellplatz
 - Dachgeschoss-Wohnung
- Kaufpreis: 991.500,00,- EUR

3,22 m²
10,25 m²
7,00 m²



Die 138 m² große Penthouse-Wohnung ist zweifellos das Juwel dieser Anlage. Die atemberaubende Terrasse und die großzügigen Fensterfronten ermöglichen einen unvergleichlichen Blick auf den Yachthafen. Darüber hinaus zeichnen sich die Dachgeschoss-Wohnungen durch eine exklusive Ausstattung aus, die sie von den anderen Einheiten abhebt.

Wohnung 12

Dachgeschoss

- Ca. 165 m² Wfl. DIN 277
- 4 Zimmer
- Terrasse
- Kamin
- Offene Küche
- Garagenstellplatz
- Blick auf den Yachthafen

6,97 m²

- Kaufpreis: 1.450.500,00,- EUR

